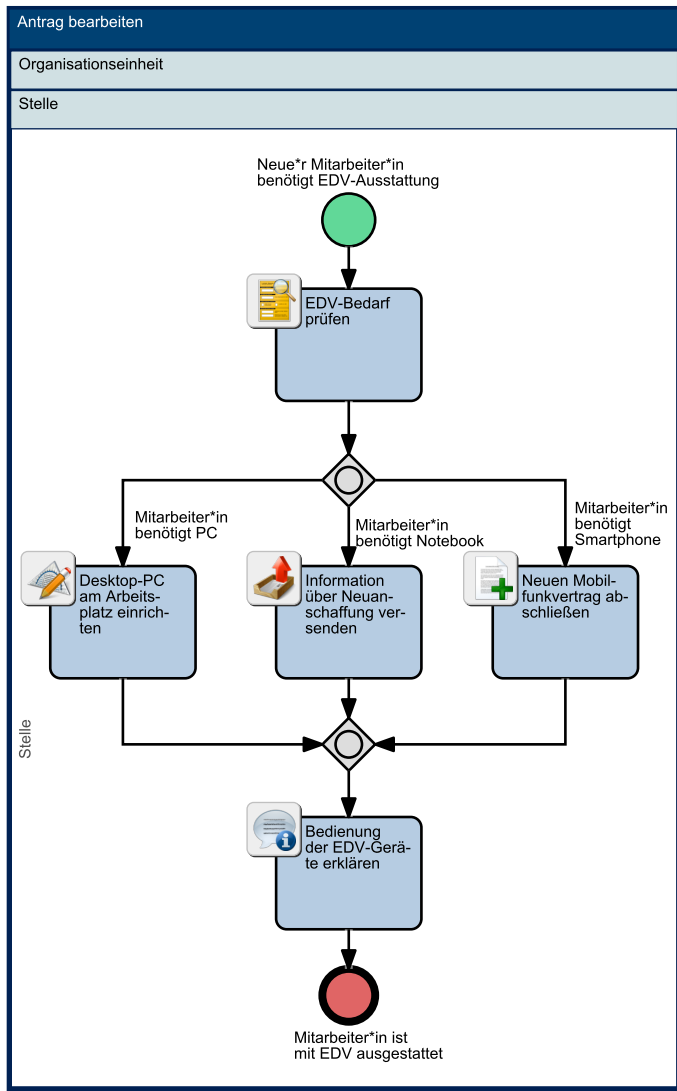


Die inklusive Verzweigung (OR-Gateway, „Oder-Verzweigung“) wird bei einer Wahlmöglichkeit der folgenden Pfade verwendet. Nach der Verzweigung kann einem, mehreren oder sogar allen Pfaden gefolgt werden. Wichtig ist, dass in jedem Fall einem der Pfade gefolgt werden muss. An jedem Pfad sollte möglichst einfach und eindeutig beschrieben werden, in welchem Fall diesem Pfad gefolgt wird.

Es gibt genau eine Einweisung, in der PC und/oder Notebook und/oder Smartphone erklärt werden. Diese findet statt, wenn alle vorgelagerten Schritte abgeschlossen sind.

Für jedes Gerät gibt es eine separate Einweisung. Diese finden jeweils statt, sobald einer der vorgelagerten Schritte abgeschlossen ist.

richtige Darstellung



richtige Darstellung

